

Metalstud – achter en tussen de stijlen

Voordat je begint



WAT HEB JE NODIG?

Materiaal:

- Isobooste
- Tengellatten (min. 20mm dik)
- Isobooste tape
- RVS nieten
- Slagpluggen
- Geëigende schroeven
- MS horizontaal
- MS verticaal
- Gipsplaten

Gereedschap:

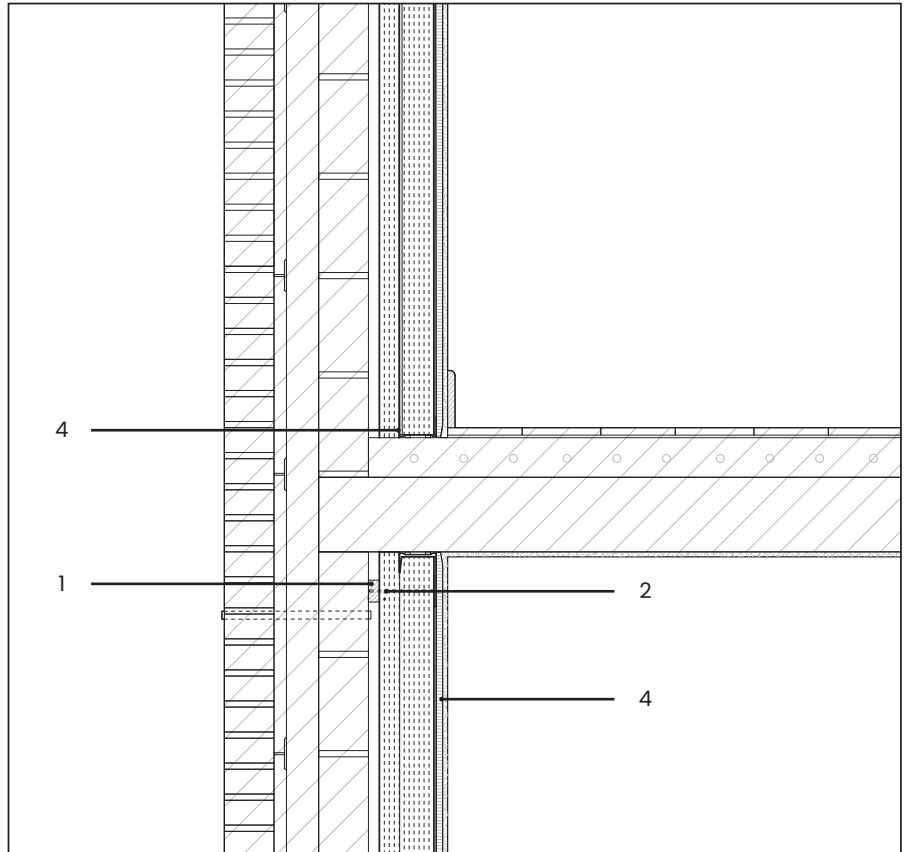
- Stanley mes/Isolatiemes
- (Schroef)boormachine
- Nietpistool/tacker
- Fixeertang
- Blikschaar
- Meetlint
- Waterpas



WAAR MOET JE OP LETTEN?

Volg altijd de montage instructies voor metalstud en de desbetreffende gipsplaten.

Montage



STAPPENPLAN

1. Meet en markeer de (buiten)positie van de U-profielen.
2. Plaats een lat of rachel (horizontaal) op de wand 7,5 cm onder het plafond. (1)
3. Snijd de (1e laag) Isobooste met een stanley/isolatiemes op maat en niet de banen Isobooste verticaal aan de lat/rachel (2). Zorg ervoor dat het materiaal reikt tot aan het plafond en een overlap van max. 5 cm heeft bij de vloer.
4. Tape nu de overlapping van het isolatiemateriaal af met Isobooste tape, zo voorkom je tocht.
5. Maak de U-profielen op maat en bevestig deze op de eerdere markering op de vloer en het plafond. (3)
6. Maak de C-profielen op maat, plaats en fixe
7. Snijd de (2e laag) Isobooste op maat zodat het isolatiemateriaal in het frame van de metalstud past.
8. Bevestig nu de 2e isoboostelaag met een schroef door de 1e isoboostelaag aan de lat/rachel (aftapen is niet noodzakelijk). **Prik zo nodig de Isobooste met een priem voor om te voorkomen dat het materiaal zich om de schroef heen wikkelt.**
9. Maak de gipsplaten op maat en bevestig de platen aan het MS frame om de wand af te werken. (4)

Versie: 230627 © PXA Nederland B.V. Alle rechten voorbehouden.

Productwijzigingen zijn voorbehouden zonder voorafgaande berichtgeving. PXA Nederland B.V. aanvaardt geen aansprakelijkheid voor de eventuele aanwezigheid van (spel)fouten of onvolledigheden. Op het gebruik van deze richtlijnen is de legal notice van Isobooste van toepassing. Deze kunt u terugvinden op isobooster.nl.