

Metalstud – achter de stijlen

Voordat je begint



WAT HEB JE NODIG?

Materiaal:

- Isobooster
- Tengellatten (min. 20mm dik)
- Isobooster tape
- RVS nieten
- Slagpluggen
- Geëigende schroeven
- MS horizontaal
- MS verticaal
- Gipsplaten

Gereedschap:

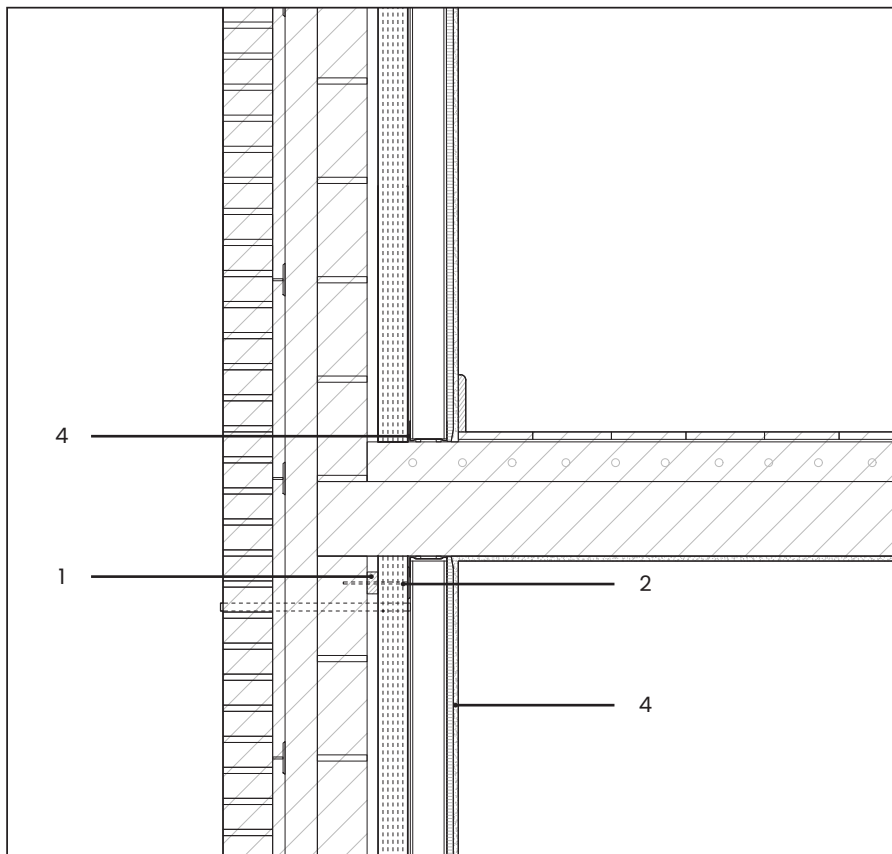
- Stanley mes/Isolatiemes
- (Schroef)boormachine
- Nietpistool/tacker
- Fixeertang
- Blikschaar
- Meetlint
- Waterpas



WAAR MOET JE OP LETTEN?

Volg altijd de montage instructies voor metalstud en de desbetreffende gipsplaten.

Montage



STAPPENPLAN

1. Meet en markeer de (buiten)positie van de U-profielen.
2. Plaats een lat of rachel (horizontaal) op de wand 7,5 cm onder het plafond. (1)
3. Snijd de Isobooster met een stanley/isolatiemes op maat en niet de banen Isobooster verticaal aan de lat/rachel (2). Zorg ervoor dat het materiaal reikt tot aan het plafond en een overlap van max. 5 cm heeft bij de vloer.
4. Tape nu de overlapping van het isolatiemateriaal af met Isobooster tape, zo voorkom je tocht.
5. Maak de U-profielen op maat en bevestig deze op de eerdere markering op de vloer en het plafond. (3)
6. Maak de C-profielen op maat, plaats en fixeer ze.
7. Maak de gipsplaten op maat en bevestig de platen aan het MS frame om de wand af te werken. (4)